

LAKOS

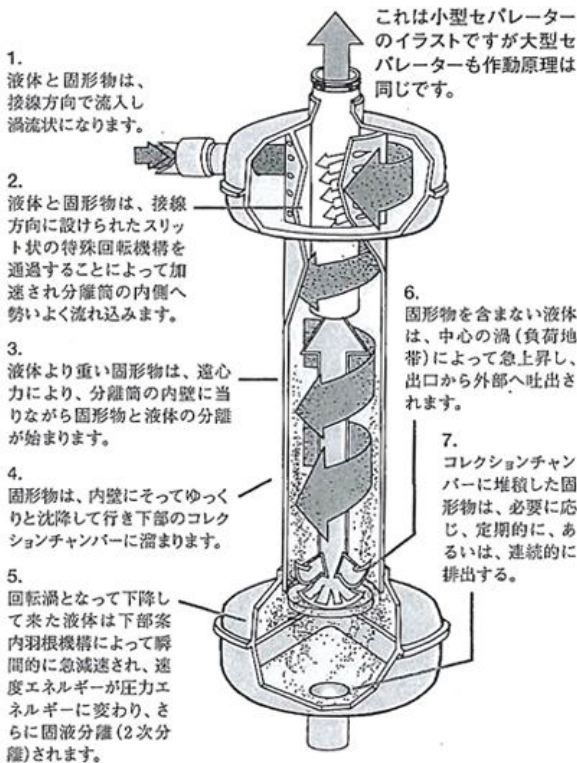
Separators and Filtration Solutions

LAKOS セパレータ

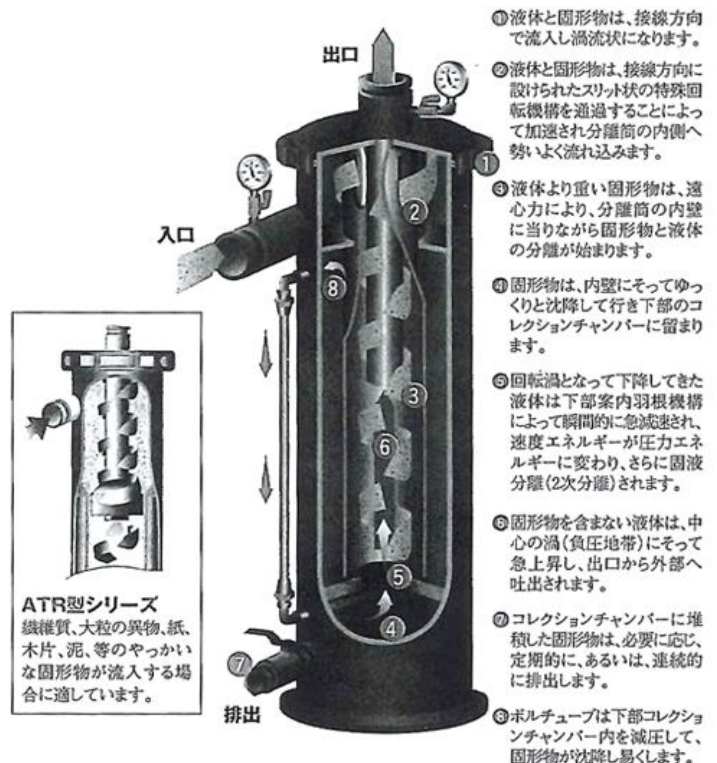
レイコスセパレータは米国で開発された液体中の水と固形物を瞬時に分離する遠心分離(1次)と圧力分離(2次)を兼ね備えた高性能・遠心分離機です。
20ミクロンの細かい固形物まで取り除き、冷却塔、チラー、熱交換器など設備の効率を向上させ、磨耗や汚れが少なくなる為、設備寿命も延びます。



作動原理



IL型シリーズ (JPL)



JPX、ATR型シリーズ

■ 導入メリット

省エネ：流体システムの最適な運転効率を維持することで結果として消費電力削減

省コスト：冷却塔、チラー、熱交換器などのメンテナンスを大幅カット

省水：排液量が非常に少なく、水使用量を3 - 5%削減

安心：メンテナンスフリーの5年保証

■ その他特徴・仕様

流量：1 ~ 2,895 m3/hr. 大流量にも1台で対応可能

流量変動：最小流量と最大流量では約2倍と流量範囲が大きい

少ない圧力損失：0.21 ~ 0.85 kg/cm²

材質：カーボンスチール

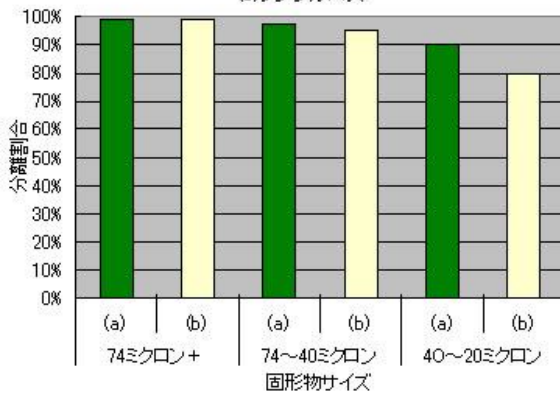
塗装：アクリルウレタン

原産地：アメリカ合衆国

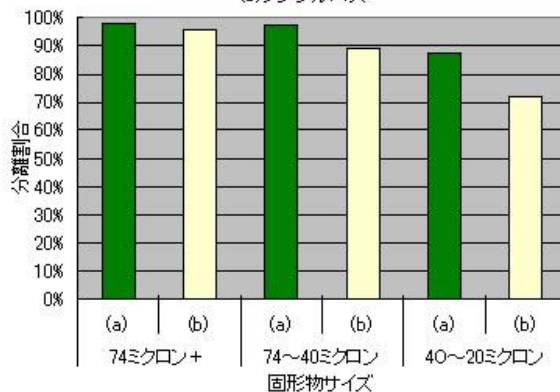


■ 分離能力

比重が7.5の固形物 分離性能
(a)循環系/二基直列運転
(b)シングルパス

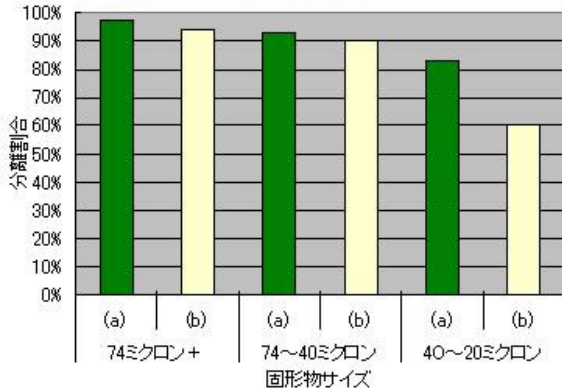


比重が3.6の固形物 分離性能
(a)循環系/二基直列運転
(b)シングルパス



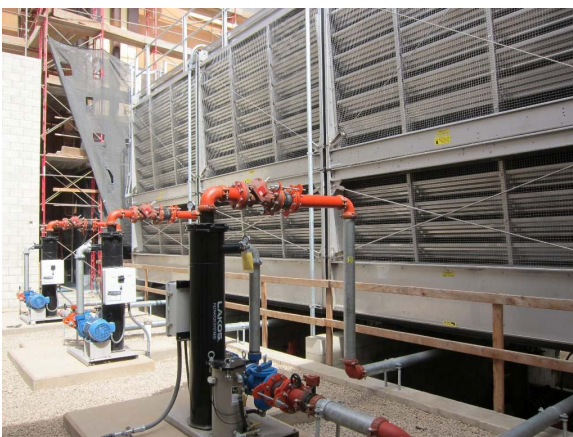
物質	物質の比重
アルミニウム	2.7
灰 (石炭)	2.0
黄銅・真鍮 (Brass)	9.0
青銅(copper)	8.9
炭素・コンクリート・溶岩石	1.8-2.5
石炭・無煙炭	1.3-1.9
砂・シリカ・泥板岩	2.6-2.8
泥・土	1.2-2.0
ガラス・水晶	3.0
花崗岩・砂利	2.5-3.0
石墨	2.3
鉄	7.8
鉛	11.3
石灰石	2.8
マンガン	7.4
ニッケル	8.9
スチール・鋼	7.8
スズ	6.4-7.0

比重が2.6の固形物 分離性能
 (a)循環系/二基直列運転シングルパス
 (b)シングルパス



■ 施工例

冷却塔清掃システム(循環式)



熱交換器保護(シングルパス)



KANKYO SOLUTIONS CO., LTD.

700/80 Regent Srinakarin Tower (B Building), 4th Floor,
 Srinakarin Road, Suanluang Sub-District, Suanluang District, Bangkok
 Tel: 02-722-9705 Fax: 02-722-9205

E-mail: info@kankyo-solutions.com URL: www.kankyo-solutions.com